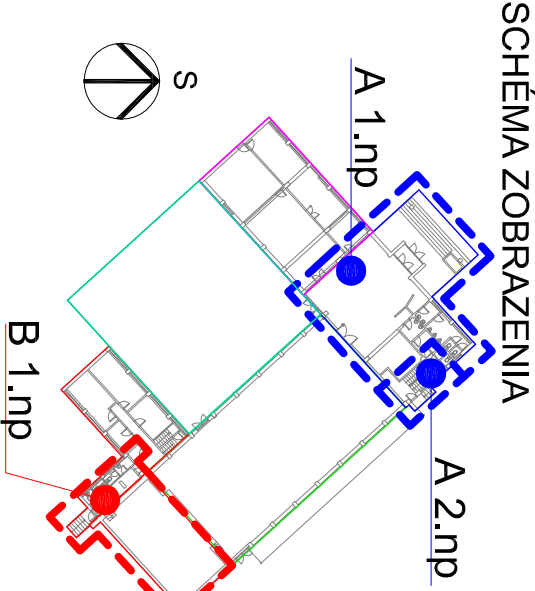


LEGENDA MIESTNOSTÍ

č.m.      Názov miestnosti

A 1.NP	
1.01	Záverie
1.02	Foyer s recepciou
1.03	Chodba WC
1.04	WC Imobilný
1.05	Umývanie Muži
1.06	WC Muži
1.07	Umývanie Ženy
1.08	WC Ženy + upratovanie
1.09	Šatňa
1.10	Schodisko
A 2.NP	
2.01	WC
2.02	Schodisko
2.03	Produkcia 1
2.04	Produkcia 2
B 1.NP	
1.11	Chodba
1.12	Umývanie Ženy
1.13	WC Ženy
1.14	Umývanie Muži
1.15	WC Muži
1.16	Pódium



Stavebný systém S-JTSK  
Výškový systém Biv  
Tílesť prístupnosť 3  
+0,000=existujúce

Zmeny:	Proje zmeny:	Datum:	Proje:

GENERALNY PROJEKTANT:



cm project, s.r.o.  
Skladovňa 179a/13  
Tmava  
917 01  
+421 908 828 290  
edecor@edecor.sk  
www.edecor.sk

Edcon, s. r. o.  
Ul. 9.a. 2236/11  
917 02, Tmava  
+421 908 828 290  
edecor@edecor.sk  
www.edecor.sk

PROJEKTANT ČASTI PD:



Zodp. projektant:	Ing. arch. Marian Remenár	Zodp. projektant:	Ing. Milan Chorvatovič
Vypracoval:	Ing. Martin Škalla	Vypracoval:	Ing. Milan Chorvatovič
Hlp:	Ing. Marian Remenár	Kontroloval:	Ing. Marian Remenár

Názov stavby: Kultúrny dom KUBÁŇ - obnova

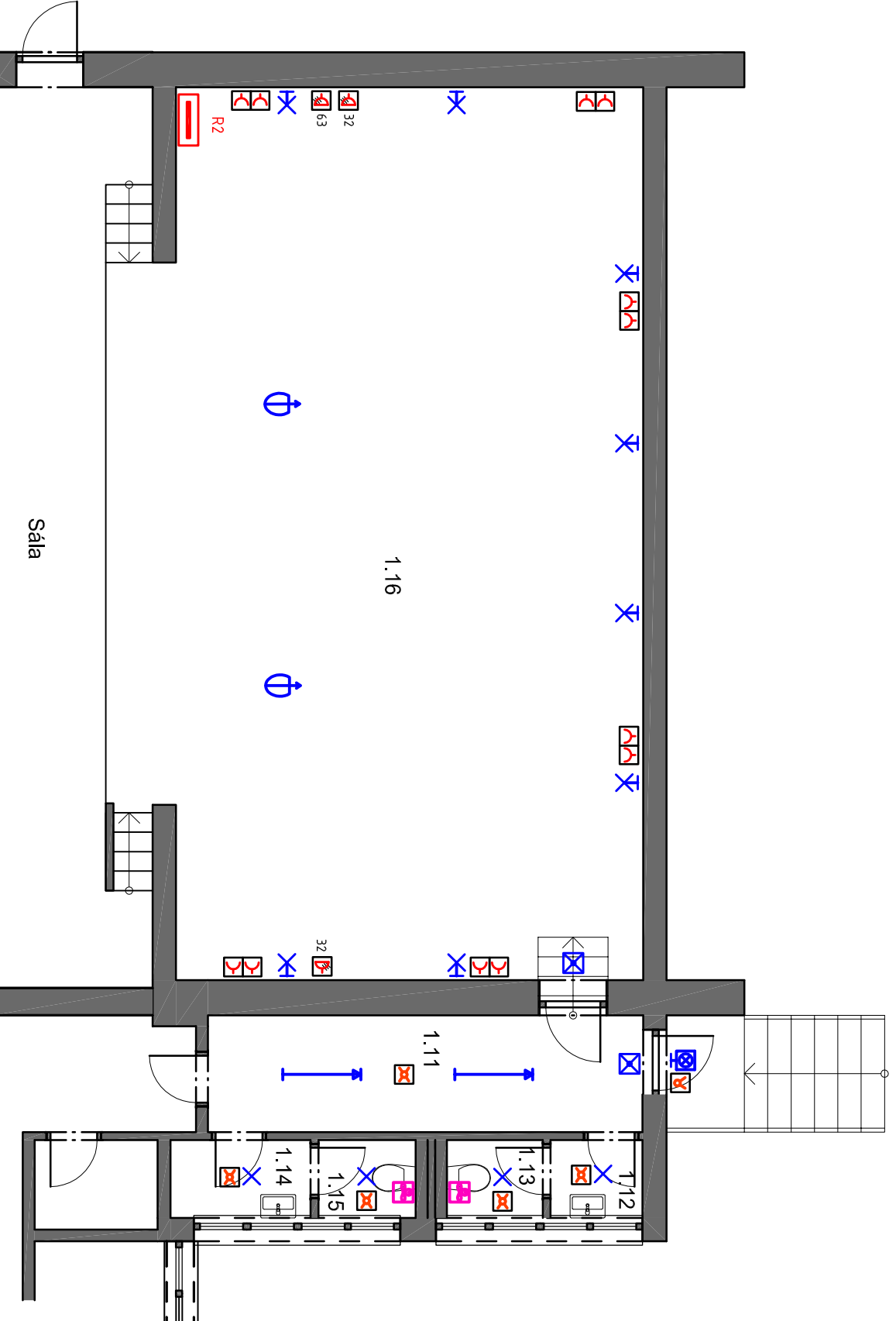
sociálneho zázemia

Druh stavby: OBNOVA  
Časť PD: SO01 časť Elektronistalácia  
Miesto stavby: Tmava  
parc. č.: 4772/5

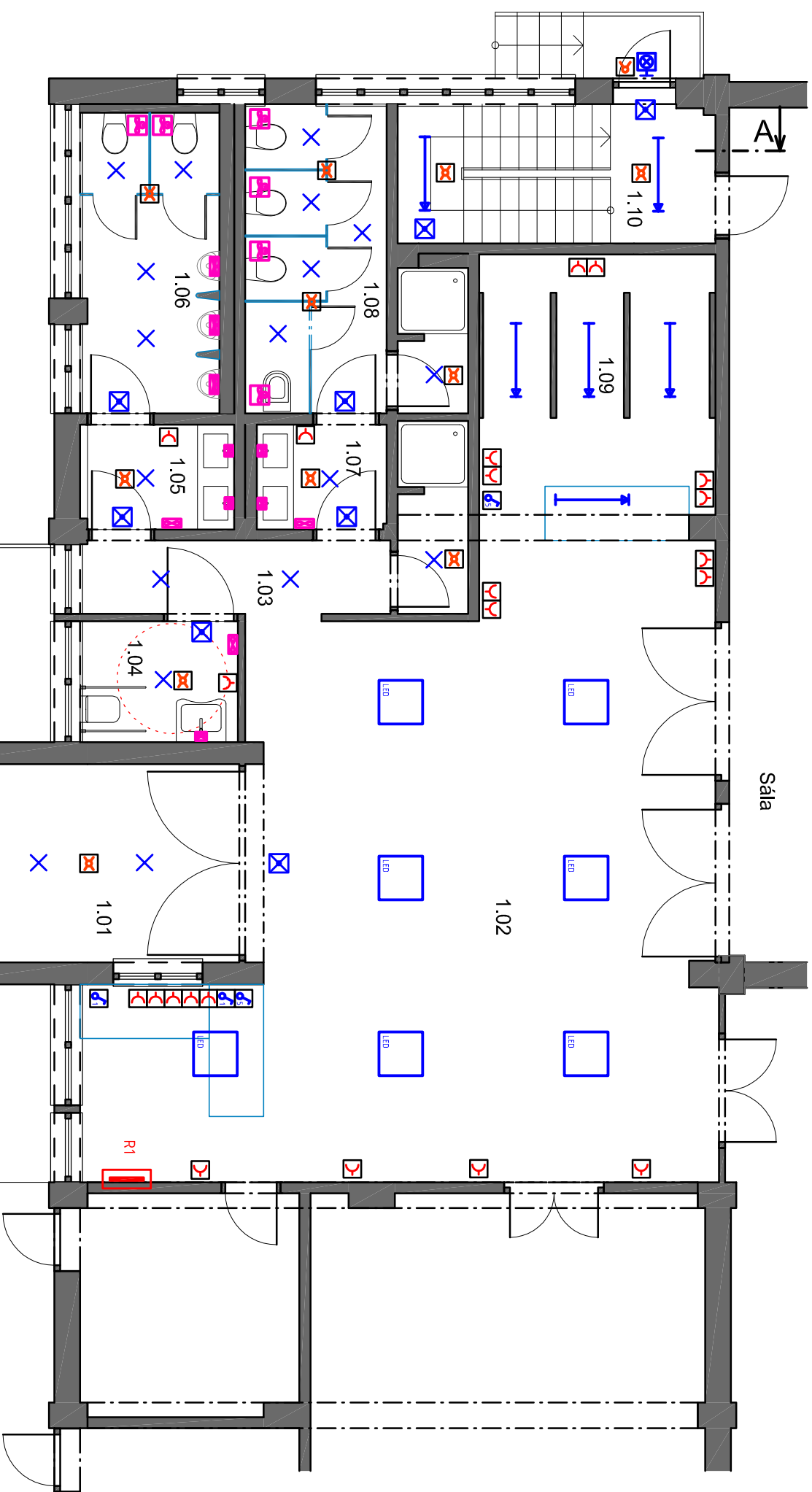
Názov výkresu: Pôdorys miestnosti

Investor : Mesto Tmava Hlavná 1 Tmava 917 71

Číslo výkresu: E01.



Pôdorys 1.NP časť B - navrhovaný stav



Pôdorys 1.NP časť A - navrhovaný stav

Legenda symbolov

- Snímač jednofáz. 250V/10A, r.1, polozapustený, IP20
- Snímač kombin. 250V/10A, r.5, polozapustený, IP20
- Zásuvka 250V/16A, jednofáz. polozapustená, IP20.
- Zásuvka 400V/32A, jednofáz. nástenná
- Zásuvka 400V/63A, jednofáz. nástenná
- Snímač pohybový 360°
- Snímač pohybový 140°
- Rozvádzač
- Ventilátor s oddekom
- Sušič na ruky
- Elektromagnetický ventil (písar)
- Elektromagnetický ventil (umývadlo)
- Svetidlo stropné, prisašené, kompak. žiarivka, IP20
- Svetidlo nástenné, prisašené, kompak. žiarivka, IP20
- Svetidlo stropné, prisašené, kompak. žiarivka, IP44
- Svetidlo nástenné, prisašené, kompak. žiarivka, IP44
- Reflektor stropný, LED
- Svetidlo stropné, LED

Pred realizáciou je potrebné vypracovať realizáciu dokumentáciu vrátane protokolu o vplyvoch.  
Podrobné rozvážacie musia byť napojené z hlavného rozvážacie RH.  
Elektrifikácia musí byť zrealizovaná v súlade s STN.

Pôdorys 2.NP časť A - navrhovaný stav

